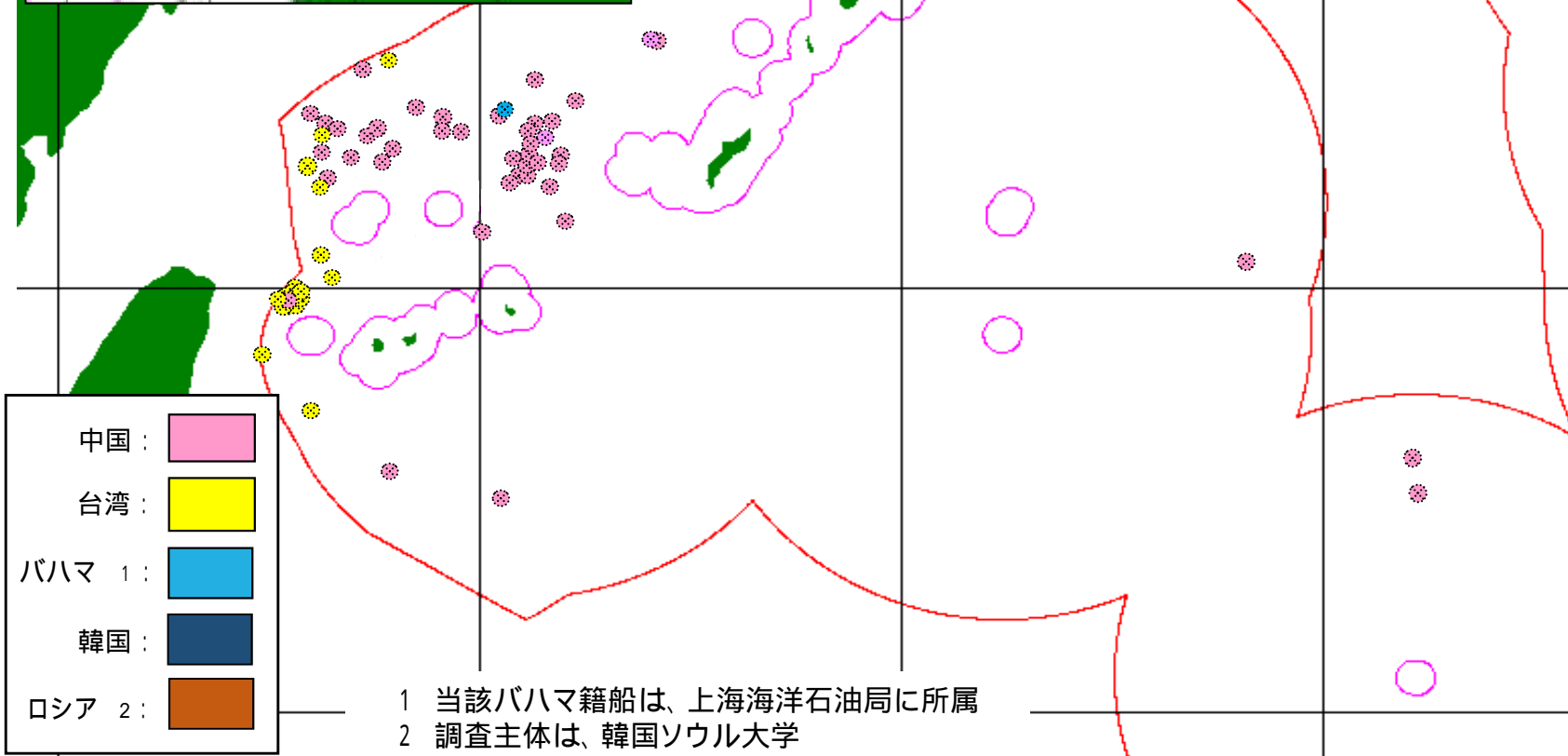
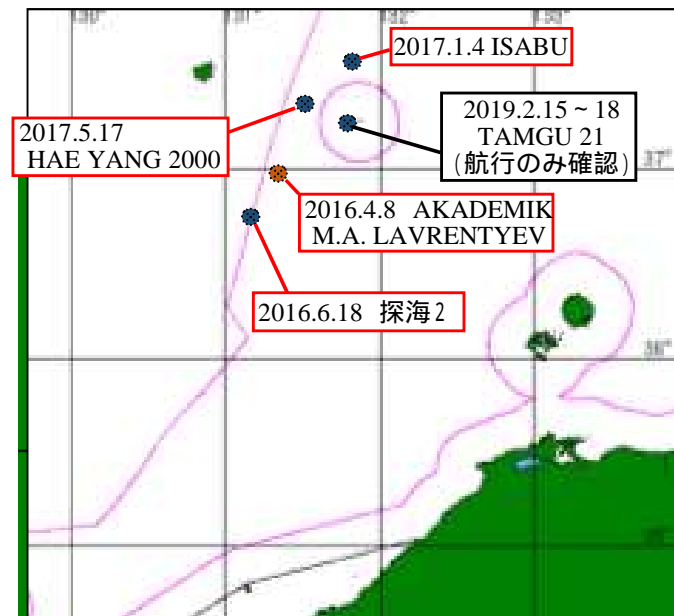
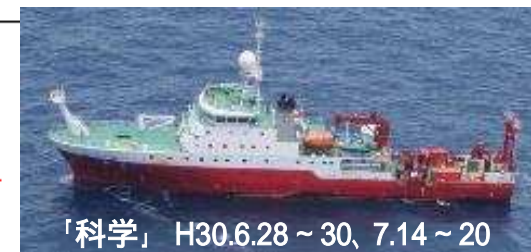


外国海洋調査船の特異行動状況(2015年～2019年)

外国海洋調査船特異行動件数(2019年2月20日0800時点)

| | 2015年 (H27) | 2016年 (H28) | 2017年 (H29) | 2018年 (H30) | 2019年 (H31) |
|------------------|----------------|----------------|----------------|----------------|----------------|
| 中国 | 22 | 11 | 8 | 4 | 0 |
| 台湾 | 5 | 8 | 6 | 1 | 0 |
| バハマ ¹ | 1 | 0 | 0 | 0 | 0 |
| 韓国 | 0 | 1 | 2 | 0 | 0 |
| ロシア ² | 0 | 1 | 0 | 0 | 0 |
| 計 | 28 | 21 | 16 | 5 | 0 |

我が国の同意を得ない調査活動等を行った外国海洋調査船



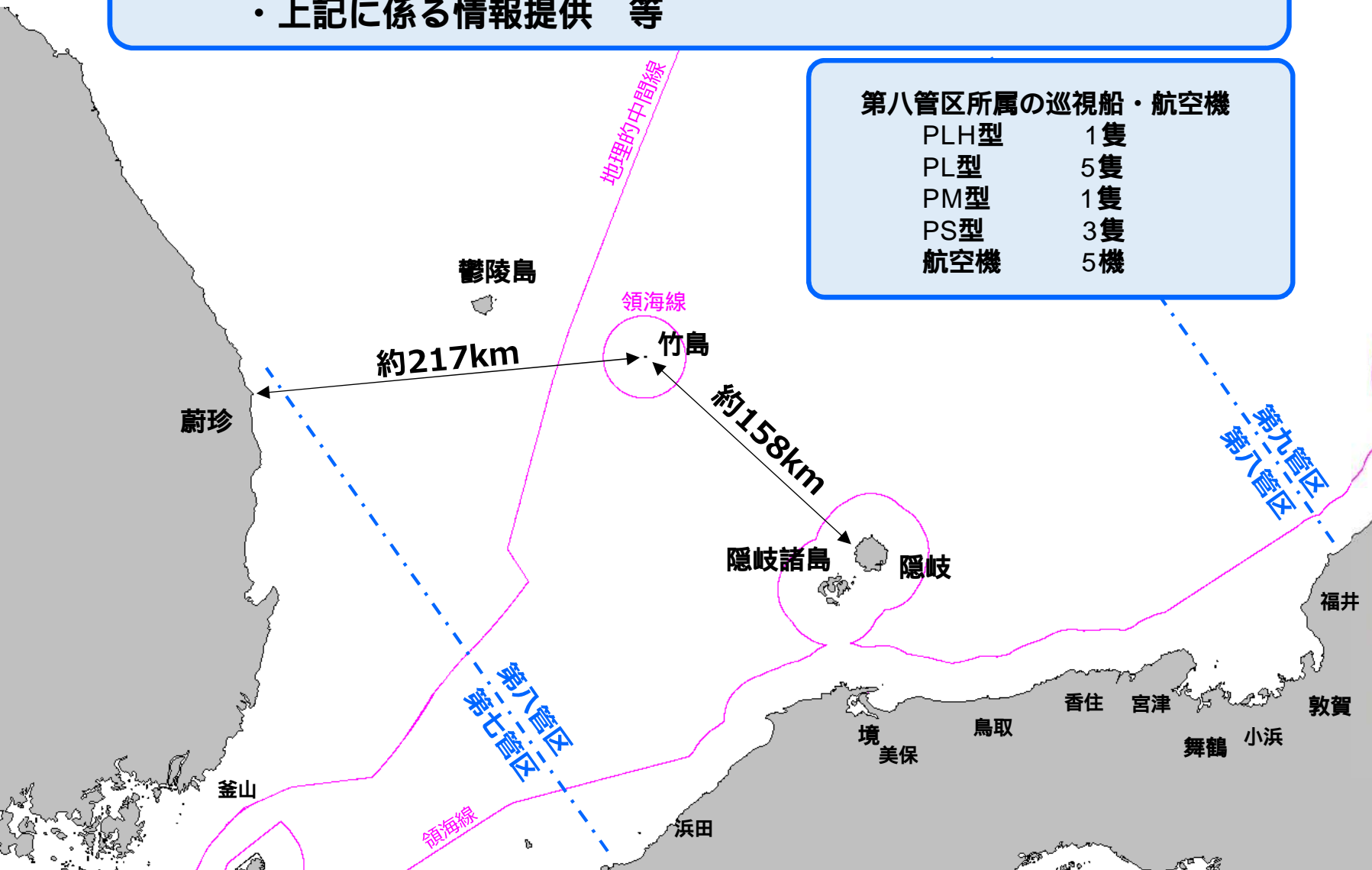
1 当該バハマ籍船は、上海海洋石油局に所属
2 調査主体は、韓国ソウル大学

竹島周辺海域は、第八管区海上保安本部（京都府舞鶴市）が管轄
我が国漁船の安全を確保する等の観点から、巡視船・航空機による
しょう戒を実施

- ・日本の漁業者の被だ捕防止指導
- ・上記に係る情報提供 等

第八管区所属の巡視船・航空機

| | |
|------|----|
| PLH型 | 1隻 |
| PL型 | 5隻 |
| PM型 | 1隻 |
| PS型 | 3隻 |
| 航空機 | 5機 |



境海上保安部所属
PL型巡視船 きそ



舞鶴海上保安部所属
PL型巡視船 わかさ

浜田海上保安部所属
PL型巡視船 いわみ



隠岐海上保安署所属
PS型巡視船 さんべ



- : 管区海上保安本部
- : 海上保安部
- : 海上保安署
- : 航空基地